

Blueline 105 är en elektronisk termostat med en extern givare och en intern sensor, kan användas som rumstermostat och golvtermostat.

**Specifikation:**

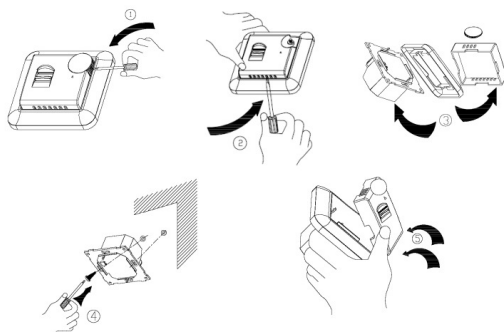
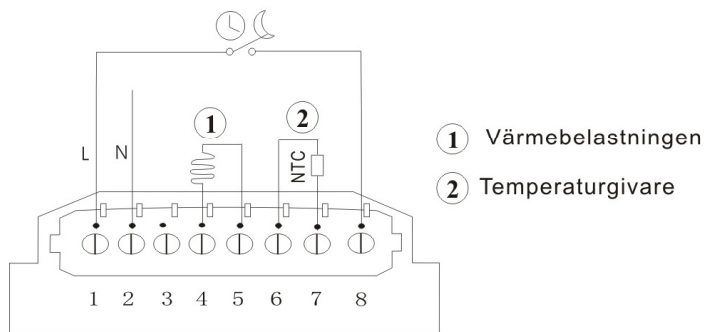
Driftspänning	230VAC +/- 10% 50Hz/60Hz
Brytförmåga	250VAC 16A
Temperaturområde	5°C till 35°C
Temperaturbegränsare	27°C
IP klass	IP 22
Färg:	Vit

**Viktig säkerhetsinformation:**

- Skall installeras av behörig elektriker
- Läs manualen innan installation
- Slå alltid av huvudströmbrytaren eller säkring före installation, rengöring eller service av termostaten genomförs
- Installationen skall ske enl gällande starkströmföreskrifter
- Skall termostaten användas med trägolv bör max temperaturen ej överstiga 27°C termostaten bör ställas in efter fig 3 (se givarinstruktioner)

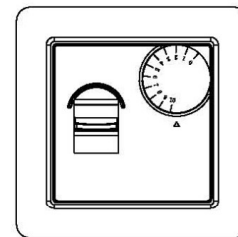
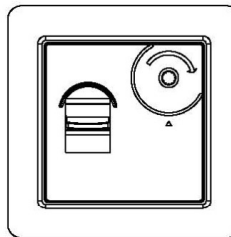
**Montering och installation**

**Kopplingschema**



1. Termostaten skall monteras i standard dosa för apparater
2. Lyft av frontplattan
3. Plocka isär termostaten enl fig 3
4. Montera termostaten i apparatdosa
5. Montera ramen och snäpp dit fronten

**Tempvredet monteras enl nedan**



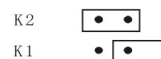
1. Vrid centerpinnen medurs till den stoppar
2. Skalans nr 10 placeras rätt över lampan ▲ snäpp dit

**Blueline 105 elektronisk termostat för golvvärme**

**Givarinställningar**

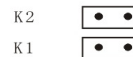
Det finns tre olika sätt att ställa in termostaten. Omkopplarna är märkta k1 och k2

**Enbart golvgivare inkopplad (Fabriksinställning)**



Om golvgivaren slutar fungera slår rumsgivaren till automatiskt om bägge funktionerna slutar fungera går termostaten ner i ett skyddsläge (safe mode) dvs. ca 80 % av effekten

**Enbart rumsgivare**



slutar rumsgivaren fungera går termostaten ner i ett skyddsläge (safe mode) dvs. ca 80 % av effekten.

**Både rumsgivare och golvgivaren inkopplad**



Detta läge används då man vill ha en temperaturbegränsning på 27°C

Golvgivaren fungerar då som temperaturbegränsare  
slutar golvgivaren fungera går termostaten ner i ett skyddsläge (safe mode) dvs. ca 80 % av effekten.

**CE EMC emission & immunity standards:**

Produkten uppfyller kraven för gällande standard

EMC standard 89/336, EN61000-6-3 EN61000-6-2

Lågspänningsdirektivet